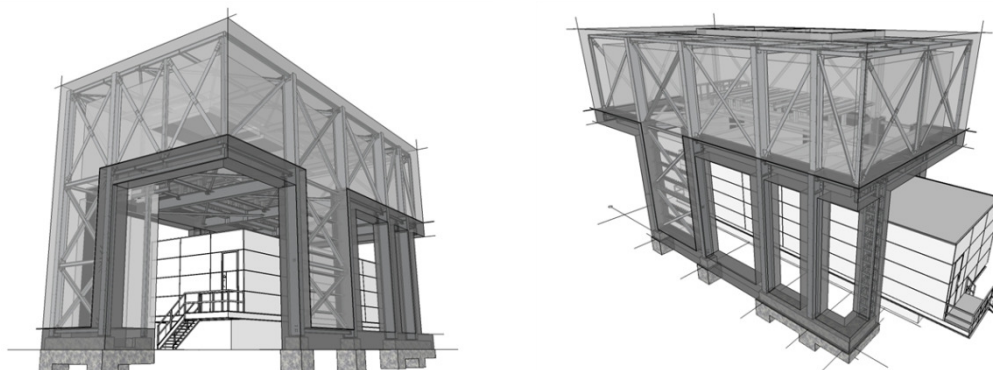


Onderstation Rai Amsterdam "een waar kunstwerk"



Is het een gebouw of is het een kunstwerk? Op vrijdag 9 oktober is het Onderstation ProRail van kunstenaar Krijn de Koning in de Amsterdamse Zuidas officieel geopend. Het dertien meter hoge Onderstation, dat de treinen van energie voorziet, is het eerste, echte gebouw in het oeuvre van de internationaal opererende kunstenaar.

De markante verschijning staat bovenop het al eerder opgeleverde 10KV-gebouw van Liander, waarvoor De Koning de kleurige gevel heeft ontworpen, en dat energie levert aan huishoudens en bedrijven. De gebouwen van De Koning staan aan de Europaboulevard, achter station Rai.

Krijn de Koning maakte het ontwerp van het Onderstation in opdracht van ProRail en in samenwerking met Liander, Zuidas Amsterdam en het Virtueel Museum Zuidas. ProRail-gebouw en 10KV-gebouw maken deel uit van een totaalontwerp van De Koning voor het oostelijk entreegebied van de Zuidas.



Het kleurrijke gebouw is uiteindelijk volledig voorzien van een naadloze huid middels een hotspray systeem en kleurrijke topcoatings van Prokol Polymers & Compounds. Het eindresultaat mocht er zeker wezen.

Wilt u meer weten over dit project of wilt u deze coatings ook als naadloze gevelafwerking toepassen, neem dan contact met ons op.



T +31(0)492 547 665 • F +31(0)492 547 592
www.prokol.nl • info@prokol.nl